

Le dé pipé

astuce Un dé à 4 faces dans la trousse, c'est la garantie de ne jamais être pris au dépourvu par un QCM fourbe. Pratique pour ses examens d'analyse !

Citation approximative du jour : « Dieu ne joue pas aux dés, c'est la marque des Maîtres du Jeux sans imagination »-A. Einstein

Votre source d'information aléatoire préférée.

L'immortalité enfin là ?

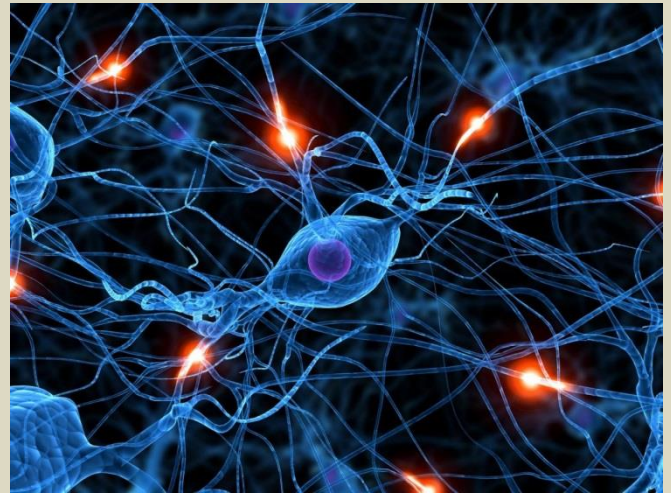
Les News :

Un étudiant a été retrouvé lundi matin au RLC dans un état critique.

Il n'avait pas bougé de sa chaise depuis plusieurs semaines, de peur qu'on lui vole sa place de révision. Personne ne lui avait annoncé la fin de la session d'examen début Février.

Les bibliothécaires ont été attirés par l'odeur nauséabonde qui se dégageait de l'espace reculé dans lequel l'étudiant s'était dissimulé, au fin fond de la section mathématique. « Vous comprenez » aurait déclaré un responsable, « hors des examens personne ne met jamais les pieds là-bas. On a eu de la chance de le retrouver à temps ». L'étudiant, souffrant notamment de déshydratation et sous-alimentation, a été hospitalisé immédiatement.

EPFL : En marge de Japan Impact, le Professeur Vulpes et son équipe ont fièrement présenté dimanche 15 Février les résultats de leur dernière expérience: La création d'un nouveau produit



Non, le Blue Brain project n'a rien à voir là-dedans.

révolutionnaire permettant de ramener les cellules mortes à la vie ! Une découverte qui ouvre la voie à l'immortalité, un rêve désormais à portée de main. Des critiques ont été émises, notamment par le centre de recherche sur le cancer de l'EPFL. " On se casse les pieds à détruire des cellules immortelles, et voilà qu'un rigolo trouve le moyen de les ramener à la vie. Non mais je vous jure..." se serait emporté un haut responsable de l'IRSEC. Critiques balayées d'un revers de la main par le docteur Epigoni : "Ces gens sont clairement des envieux. Nos noms resteront dans l'histoire, tandis que les leurs sombreront dans l'oubli."



Non mais vraiment, la neurologie n'a rien à voir là-dedans. Il y a d'autres sujets d'études en SV vous savez.

Un incident s'est produit samedi 14 février dans les laboratoires de l'EPFL.



Une chaise aurait été lancée à travers une vitre depuis un laboratoire P3. Le responsable, un doctorant se serait écrié « La saint Valentin c'est de la merde, je suis très bien tout seul ! » avant

de passer à l'acte. Outre une vitre fracturée, le laboratoire déplore la perte d'un échantillon de produit.

« Il n'y a aucun risque biologique » déclare le Professeur Vulpes, chef du laboratoire concerné. « Toutes les procédures de décontamination ont été suivies à la lettre, et un compte sur le site de rencontre Geetic® a été ouvert pour le doctorant. ». Des paroles rassurantes.

Taxes d'étude : Le retour de la vengeance !



pour les étudiants européens.

Malencontreux dommage collatéral, ou incroyable manœuvre tactique du CEPF ? Le Conseil n'a pour le moment émis aucune déclaration à ce sujet. Un ancien responsable de l'AGEPoly ayant suivi le dossier aurait déclaré : « J'avoue, celle-là, on l'avait pas vu venir. C'est très fort. » La question reste, à ce jour, sans réponse.

Le 15 janvier, la Banque Nationale Suisse a subitement mis fin au taux plancher du franc Suisse.

Cette décision a fortement affecté les marchés financiers, mais a eu d'autres conséquences, comme **la hausse effective des taxes d'étude de 20%**

Un mot de nos sponsors

Où trouver les meilleurs kebabs et planchas de l'EPFL ? Longtemps cette question est restée sans réponse. Aujourd'hui, notre équipe d'investigation, dont les tribulations ont peut-être été sponsorisées, sont en mesure de répondre : **La Roulotte**. Peut-être parce qu'ils sont les seuls à proposer ce type de repas, mais surtout parce que franchement, c'est trop bon. En place depuis 2005 (la 1^{ère} du genre sur la campus) elle n'a cessé d'innover afin de satisfaire les palais des plus exigeants. La question de la meilleure pizza du campus, elle, reste encore en suspens. Notre équipe compte repartir enquêter dès que possible afin de répondre le plus précisément à cette question brûlante.



JDRPOLY.AGEPOLY.CH

Votre meilleure source d'aléatoire sur le campus de l'EPFL. JDR-Poly, ce n'est pas moins de 14 soirées « initiations au jeu de rôle » ouvertes à tous les étudiants de l'EPFL, ainsi que 2 journées murders, 2 week ends jeux de rôles et bien plus encore ! Plus d'information sur leur site web, ou lors de leur prochaine soirée *le 25 Février à 19h en INM 202.*



Cette gazette est une parodie réalisée dans un but promotionnel. Quiconque souhaitant comprendre de quoi il est réellement question ici peut se rendre sur cette page : <https://jdrpoly.agepoly.ch/SvZ/> Les autres peuvent se contenter de lire ça pendant les cours histoire de faire passer le temps.